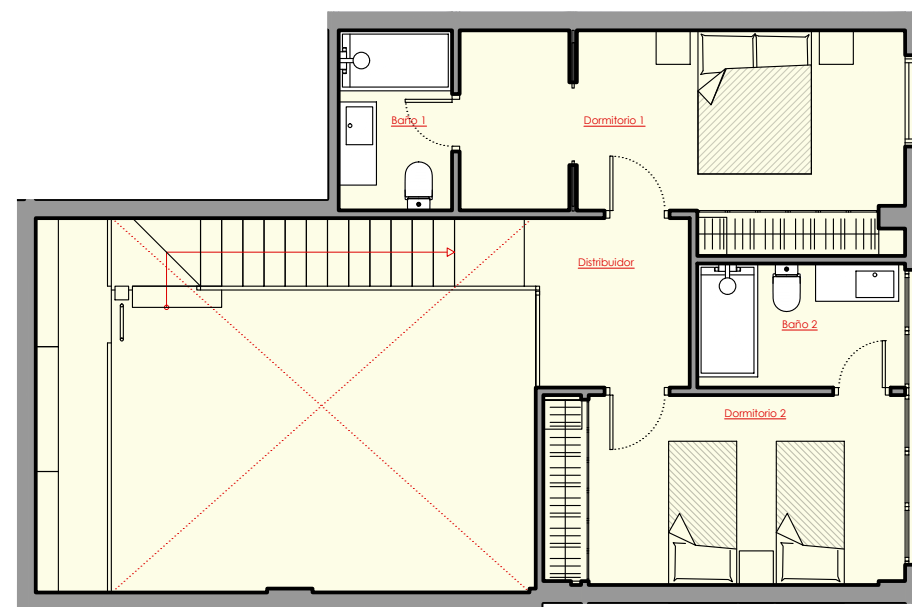
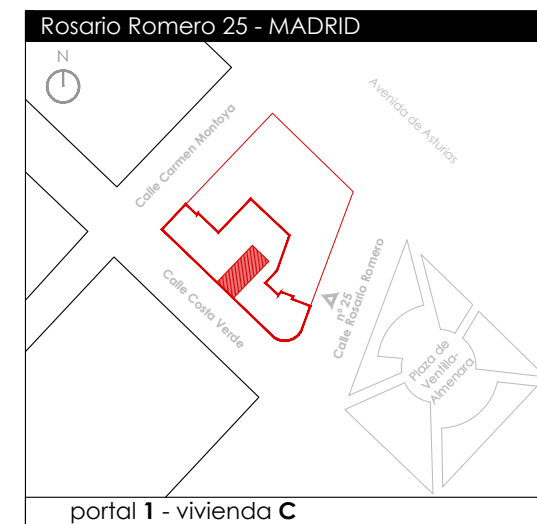


PLANTA BAJA



ENTREPLANTA



superficies CONSTRUIDAS	m²
subtotal PLANTA BAJA	62,21
subtotal ENTREPLANTA	46,29
total CONSTRUIDA VIVIENDA	108,50 m²

superficies ÚTILES	m²
Estar-Cocina	54,98
Aseo	1,44
subtotal PLANTA BAJA	56,42
Distribuidor	4,45
Dormitorio 1	14,05
Baño 1	3,57
Dormitorio 2	11,96
Baño 2	4,51
subtotal ENTREPLANTA	38,54
total ÚTIL VIVIENDA	94,96 m²



1 C **2** habitaciones
portal 1 - vivienda C

Esta documentación es meramente orientativa, pudiendo estar sujeta a modificaciones por indicación de la propiedad, la dirección de obra o la administración competente. Por tanto, no puede considerarse como obligación contractual, sino como información de carácter general. La situación de mobiliario, sanitarios, jardinería y elementos auxiliares se grafica de modo orientativo. La superficie construida no lleva incluida la parte proporcional de zonas comunes del edificio.